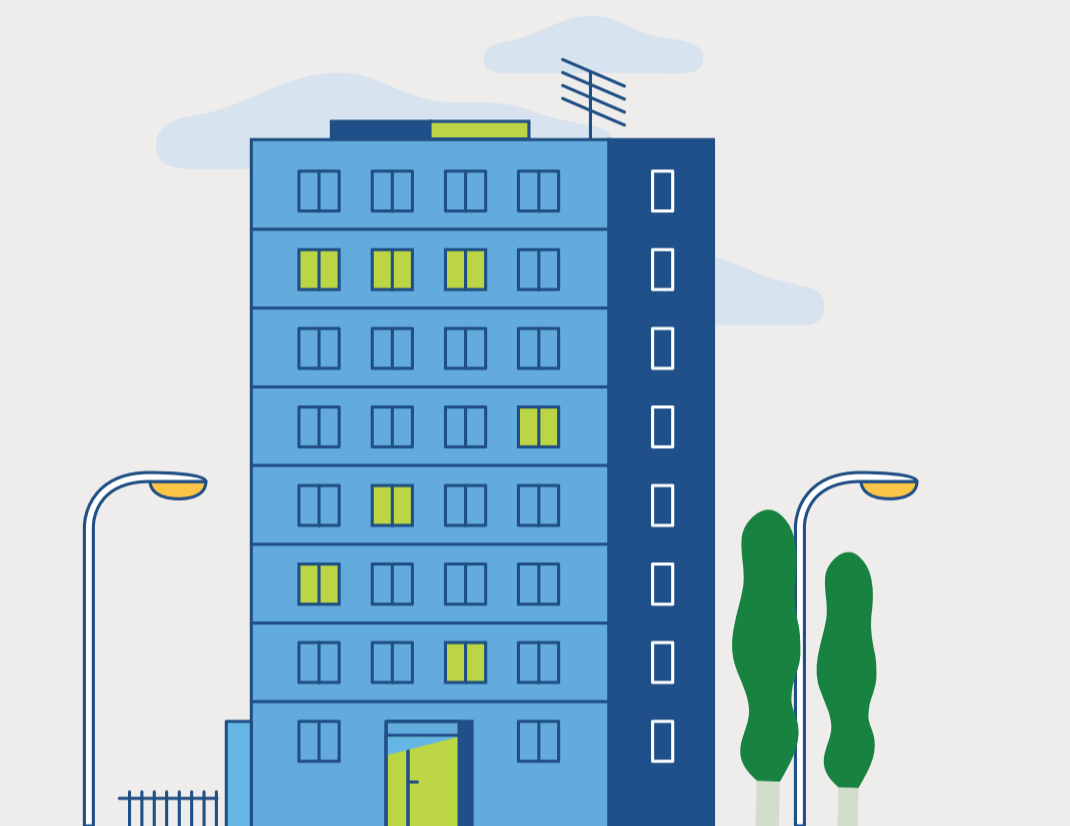


# Neztratili jste 3 128 Kč ?



**Pomůžeme  
vám je najít:**  
zkuste sprchu místo vany

Místo koupání se sprchujte:

- ✓ čtyřminutová sprcha je 3–4x úspornější než napuštěná vana
- ✓ teplotu v bojleru nastavte na 50–60 °C
- ✓ nainstalujte si pákové baterie nebo perlátory



Další užitečné tipy najdete na [www.zkrotimeenergie.cz](http://www.zkrotimeenergie.cz)

Příklad platí pro běžnou domácnost, která žije v bytě a ohřívá vodu kotlem na zemní plyn. Pro výpočet úspory v ceně energie byly použity zastropované ceny (tzv. obchodní část). Částka také zohledňuje odpuštění poplatků POZE. Celková cena tedy zahrnuje obchodní i distribuční část, daně, variabilní a fixní poplatky.